

Regulador de presión con caudalímetro de pasos

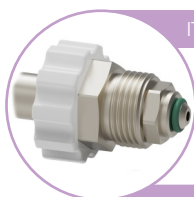


Los reguladores **Just Press P** están especialmente diseñados para su uso en servicios de oxigenoterapia domiciliaria o en hospitales sin red de oxígeno canalizado. Su diseño simple y robusto incluye selector de caudal y la posibilidad de añadir conexiones rápidas de presión.

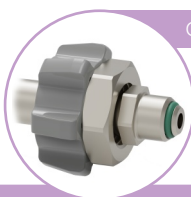


Características del Just Press P

- Reguladores de presión de pistón para uso sobre botellas de oxígeno a 200 bar (*consultar otros gases*).
- Girando el selector frontal de doce posiciones, aparece en la ventana el caudal seleccionado y que es suministrado por la conexión inferior. Existen versiones para Oxígeno y para Aire Medicinal con fondos de escala en **2, 4, 6, 8, 15, 30 ó 50 l/min**.
- Autocentrado del caudal.
- Disponen de un manómetro con escala doble (bar/psi) y código de colores, para la lectura de la presión de la botella.



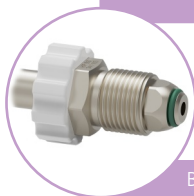
ITC EP-6



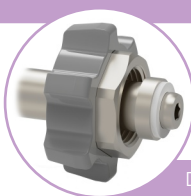
CGA V-1



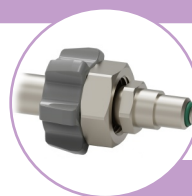
Pin-Index



BS 341-3



DIN 477-1




NF E29-116

NORMAS DE CONEXIÓN DE ENTRADA

(Otras normas consultar)

ESPECIFICACIONES TÉCNICAS

Materiales:	Aleaciones de aluminio, Latón niquelado, ABS y Acero inoxidable	
Precisión:	± 30 % de 0 a 1,5 l/min	± 20 % por encima de 1,5 l/min
Presión máxima de entrada:	300 bar	
Rangos de caudal:	0 a 2 lpm	0 - 0,2 - 0,4 - 0,6 - 0,8 - 1 - 1,2 - 1,4 - 1,5 - 1,7 - 1,8 - 2
	0 a 4 lpm	0 - 0,2 - 0,4 - 0,6 - 0,8 - 1 - 1,5 - 2 - 2,5 - 3 - 3,5 - 4
	0 a 6 lpm	0 - 0,2 - 0,4 - 0,6 - 0,8 - 1 - 1,5 - 2 - 3 - 4 - 5 - 6
	0 a 8 lpm	0 - 0,3 - 0,6 - 1 - 1,5 - 2 - 3 - 4 - 5 - 6 - 7 - 8
	0 a 15 lpm	0 - 0,5 - 1 - 2 - 3 - 4 - 5 - 6 - 8 - 10 - 12 - 15
	0 a 30 lpm	0 - 1 - 2 - 4 - 6 - 8 - 10 - 12 - 15 - 20 - 25 - 30
	0 a 50 lpm	0 - 3 - 6 - 10 - 15 - 20 - 25 - 30 - 35 - 40 - 45 - 50
Conexiones de entrada:	ITC EP-6, BS-341, DIN 477, ISO 5145, CGA V-1, NF E29-650, etc...	
Conexión de salida:	DISS 9/16", salida espiga tubo, M12x125, G3/8, G1/4, Racor automático	
Gases disponibles:	O ₂ , Medical Air, O ₂ /He (Mix), CO ₂ , N ₂	
Presión de diseño:	4,5 ± 0,5 bar	
Calibración:	101,3 kPa y 23 °C	
Medidas:	Ø40,0 x 135 mm	 190 x 160 x 90 mm (A x P x Alt.)
Peso:	560 grs	
Normas:	Cumple con Directiva Dispositivos Médicos 93/42/EEC Cumple con UNE-EN ISO 10524 Cumple con UNE-EN ISO 15002	
Clasificación:	Clase IIb	

